

**Bestway**<sup>®</sup>

[www.bestwaycorp.com](http://www.bestwaycorp.com)

# INSTRUKCJA OBSŁUGI

## Model 58771

### WAŻNE INSTRUKCJE BEZPIECZEŃSTWA

#### OSTRZEŻENIE

Zasilac tylko napięciem SELV.

- To urządzenie nie może być używane przez dzieci.
- Czyszczenie i konserwacja przez użytkownika nie mogą być wykonywane przez dzieci.
- Odłącz pompę od sieci zasilającej przed wykonaniem czynności konserwacyjnych, takich jak czyszczenie filtra.
- Przed montażem, demontażem lub czyszczeniem zawsze odłączaj urządzenie od zasilania.
- Urządzenia mogą być używane przez osoby o ograniczonych możliwościach fizycznych, sensorycznych lub umysłowych albo nieposiadające doświadczenia i wiedzy, jeżeli otrzymały one nadzór lub instrukcję dotyczącą bezpiecznego użytkowania urządzenia i jeżeli rozumieją związaną z tym zagrożenia.
- Dzieci nie mogą bawić się urządzeniem.
- Pompy bez oznaczenia, że są zabezpieczone przed skutkami zamarzania, nie powinny być pozostawione na zewnątrz w czasie mrozów.
- To urządzenie nie jest przeznaczone do użytku przez osoby (w tym dzieci) o zmniejszonych zdolnościach fizycznych, czuciowych lub umysłowych lub bez odpowiedniego doświadczenia i wiedzy, chyba że będą one użytkować je pod nadzorem lub po uzyskaniu instrukcji od osoby odpowiedzialnej za ich bezpieczeństwo.
- Dzieci należy pilnować, aby nie bawiły się urządzeniem.
- W razie braku instrukcji prosimy o kontakt z Bestway lub o wyszukanie wersji elektronicznej na stronie: [www.bestwaycorp.com](http://www.bestwaycorp.com).

#### UTYLIZACJA



Zużytych produktów elektrycznych nie należy wyrzucać razem z odpadami domowymi.

Sprzęt elektryczny i elektroniczny zawiera substancje, które w przypadku braku właściwego recyklingu mogą być groźne dla ludzkiego zdrowia i środowiska.

Zużyty produkt oddaj do miejsca zajmującego się recyklingiem. Skontaktuj się z lokalnymi władzami lub sprzedawcą w celu uzyskania porady na temat recyklingu.

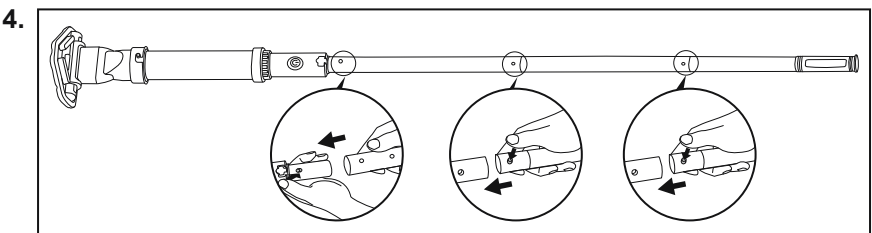
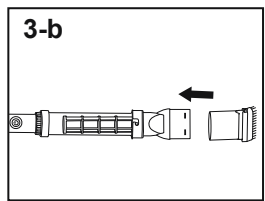
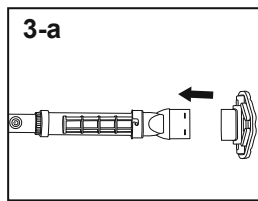
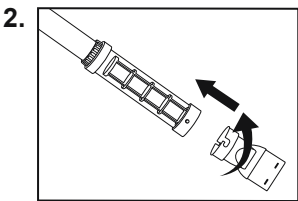
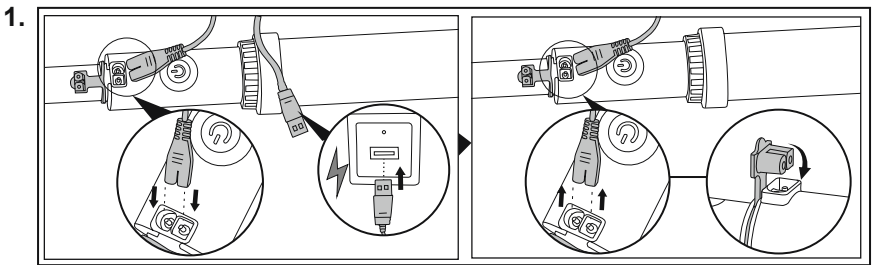
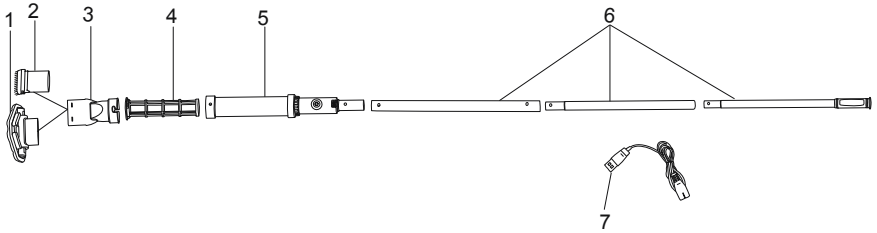
### TECHNICZNE INSTRUKCJE BEZPIECZEŃSTWA

- Odkurzacz może pracować tylko zasilany odpowiednim napięciem podanym na produkcie.
- Odkurzacz przeznaczony jest do czyszczenia basenu lub spa.
- Przed ładowaniem upewnij się, że odkurzacz jest wyłączony.
- Gdy nie jest używany, przechowuj odkurzacz w czystym, suchym miejscu. Nie zostawij go na słońcu, ponieważ skróci to żywotność baterii.
- Trzymaj z dala od ostrych przedmiotów, ponieważ mogą one uszkodzić worek filtrujący.
- Nie zbliżaj się do włączanej głowicy ssącej, ponieważ zwiększa to temperaturę silnika i ryzyko jego uszkodzenia.
- Głębokość wody od 46 cm do 250 cm.
- Temperatura wody: 4°C (39,2°F) - 35°C (95°F).
- Ostrzeżenia te nie mają na celu uwzględnienia wszystkich możliwych przypadków ryzyka i/lub poważnych obrażeń. Właściciele basenów/spa powinni zawsze zachować dużą ostrożność i zdrowy rozsądek podczas obsługi odkurzacza.
- To urządzenie zawiera akumulator, którego nie można wymienić.
- Podczas pracy lampka kontrolna będzie świecić na zielono. Jeśli nie ma wystarczającej mocy, lampka kontrolna będzie migać na czerwono. Podczas ładowania lampka kontrolna będzie świecić na czerwono, a po pełnym naładowaniu lampka kontrolna zmieni kolor na zielony.
- Ładuj odkurzacz przez 4-5 godzin przed pierwszym użyciem. Zwykle odkurzacz będzie działał przez 50 minut po pełnym naładowaniu.
- Przed ładowaniem wyczyść port ładowania.
- Naładuj odkurzacz, gdy lampka kontrolna zacznie migać na czerwono, sygnalizując niską pojemność.

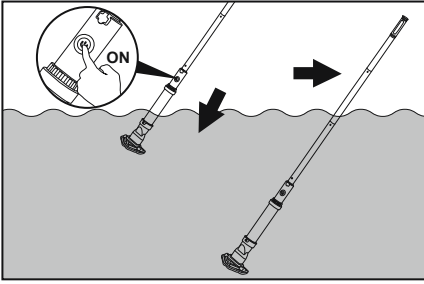
### ROZWIĄZYWANIE PROBLEMÓW

Problemy	Prawdopodobne przyczyny	Rozwiązania
Urządzenie nie działa	Niski poziom energii akumulatora	Naładuj, może działać normalnie przez 50 minut po naładowaniu.
	Uszkodzenie akumulatora	Wróć do sklepu, aby uzyskać pomoc.
Za małe ssanie	Niski poziom energii akumulatora	Naładuj, może działać normalnie przez 50 minut po naładowaniu.
	Worek na zanieczyszczenia jest pełny	Z worka siatkowego usuń nadmiar śmieci w odpowiednim czasie.
Nienormalny hałas	Problem z wirnikiem silnika	Oczyścić wirnik z ciał obcych.
	Wirnik silnika jest zepsuty	Wróć do sklepu, aby uzyskać pomoc.
Odkurzacz nie można naładować	Uszkodzenie akumulatora	Wróć do sklepu, aby uzyskać pomoc.
	Uszkodzona ładowarka	Wymień ładowarkę.
	Kabel ładujący USB jest uszkodzony	Wróć do sklepu, aby uzyskać pomoc.

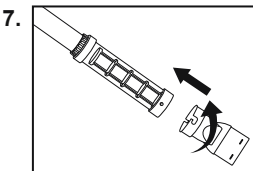
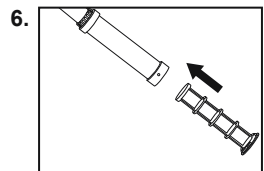
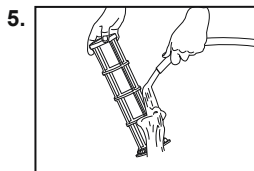
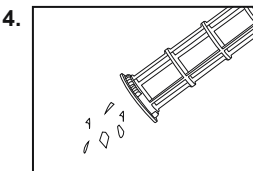
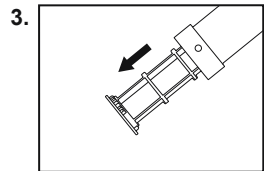
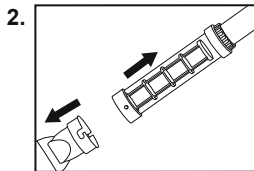
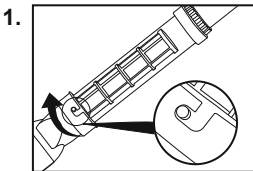
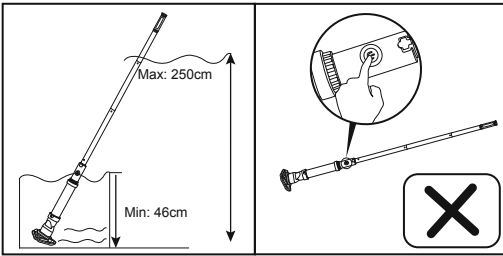
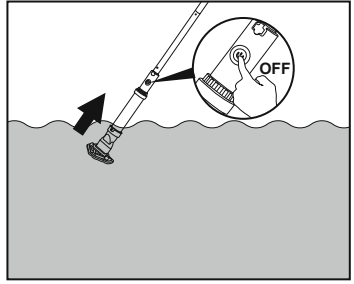
Rysunki służą wyłącznie do celów ilustracyjnych. Może nie odzwierciedlać rzeczywistego produktu. Nie skalowalne.



5.



6.





©2024 Bestway Inflatables & Material Corp.

All rights reserved / Tous droits réservés / Todos los derechos reservados / Alle Rechte vorbehalten / Tutti i diritti riservati

Trademarks used in some countries under license from / Marques déposées utilisées dans certains pays sous licence de / Marcas comerciales utilizadas en algunos países bajo licencia de / Marken, abweichend in bestimmten Ländern unter Lizenz von / I marchi commerciali sono utilizzati in alcuni paesi su licenza **Bestway Inflatables & Material Corp.**

Manufactured by / Fabriqué par / Fabricado por / Produziert von / Prodotto da **Bestway Inflatables & Material Corp., No. 208 Jin Yuan Wu Road, Shanghai, 201812, China.**

Exported by / Exporté par / Exportado por / Exportiert von / Esportato da **Bestway (Hong Kong) International Ltd./Bestway Enterprise Company Limited, Suite 713, 7/Floor, East Wing, Tsim Sha Tsui Centre, 66 Mody Road, Kowloon, Hong Kong.**

Manufactured for, distributed and represented in the European Union by / Fabriqué pour, distribué et représenté dans l'Union européenne par / Fabricado, distribuido y representado en la Unión Europea por / Hergestellt für Vertrieb sowie Vertretung innerhalb der Europäischen Union durch / Fabricato per conto di, distribuito e rappresentato nell'Unione Europea da **Bestway Europe S.p.a., Via Resistenza, 5, 20098 San Giuliano Milanese (Milano), Italy.**

Represented in United Kingdom by **Bestway Corp UK Ltd, 8 Wentworth Road, Heathfield Industrial Estate, Newton Abbot, Devon, TQ12 6TL.**

Represented in Latin America by / Représenté en Amérique latine par / Representado en Latinoamérica por / Representado na América Latina por **Bestway Central & South America Ltda, Salar Ascotan 1282, Parque Enea, Pudahuel, Santiago, Chile.**

Represented in Australia & New Zealand by **Bestway Australia Pty Ltd, Unit 2/98-104 Carnarvon St Silverwater, NSW 2128, Australia.**

(Tel: Australia: (+61) 2 9037 1388; New Zealand: 0800 142 101).

Represented in North America by / Représenté en Amérique du Nord par / Representado en Norteamérica por **Bestway (USA) Inc., 3435 S.**

**McQueen Road, Chandler, AZ 85286, United States of America.**

**[www.bestwaycorp.com](http://www.bestwaycorp.com)**