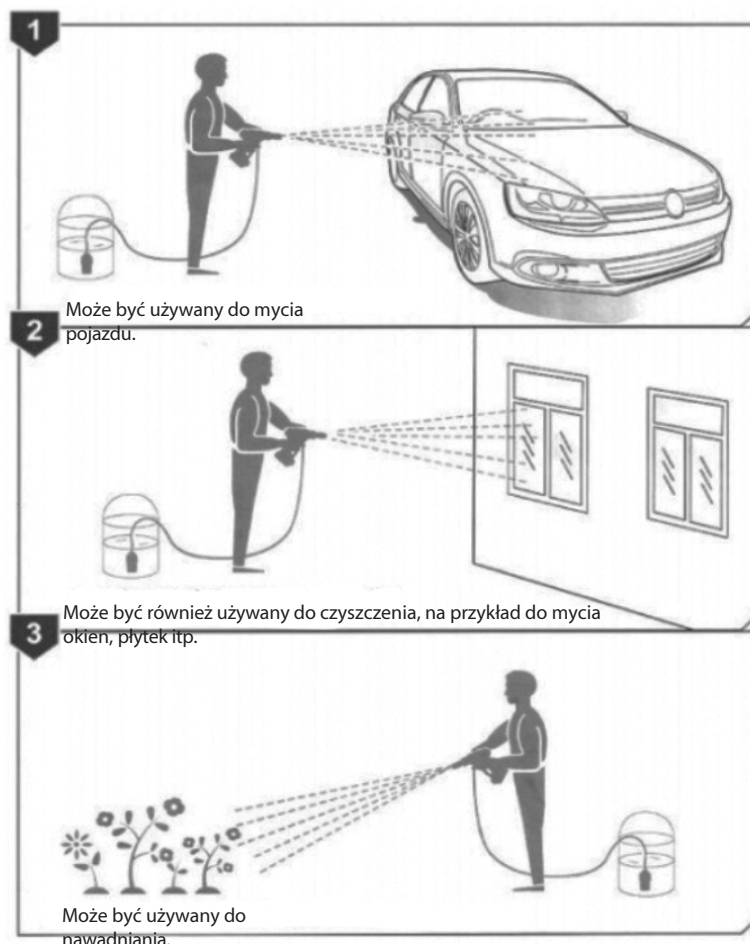


INSTRUKCJA OBSŁUGI MYJKI CIŚNIENIOWEJ *SPLASH2GO*

PL

Model: JH01

Dziękujemy za zakup tego produktu. Prosimy o uważne przeczytanie instrukcji przed rozpoczęciem korzystania z tego produktu. Niniejszą instrukcję należy zachować na przyszłość.



Przed użyciem należy uważnie przeczytać instrukcję.

Wskazówki bezpieczeństwa dla użytkowników

Podczas korzystania z tego produktu należy uważnie przeczytać specyfikacje bezpieczeństwa i powiązane ostrzeżenia. Nieprzestrzeganie poniższych ostrzeżeń i środków ostrożności może spowodować porażenie prądem, pożar lub obrażenia ciała! Należy zachować instrukcje ostrzegawcze do wykorzystania w przyszłości.

1. Podczas korzystania z urządzenia należy upewnić się, że dostępne są oryginalne akcesoria (ładowarka i akumulator).
2. Podczas korzystania z urządzenia nie należy kierować strumienia wody na osoby, zwierzęta lub przewody i elementy elektryczne pod napięciem.
3. Wszelkie czynności związane z obsługą urządzenia, w tym ładowanie, mogą być wykonywane wyłącznie przez osoby dorosłe. Należy unikać możliwości użytkowania urządzenia przez dzieci i osoby nieświadome. Urządzenie nie jest zabawką dla dzieci. Nie pozostawiać produktu bez nadzoru w pobliżu innych osób lub zwierząt. Podczas pracy należy zachować bezpieczną odległość od innych osób i zwierząt.
4. Baterie i ładowarkę należy przechowywać w bezpiecznym i suchym miejscu. Należy zaprzestać ich używania, jeśli zostaną uszkodzone lub zamoczone w wodzie.
5. Akumulator musi być ładowany w obecności osoby dorosłej!
6. Ładowarka musi pochodzić od oryginalnego producenta (zabrania się wymiany na inne akcesoria lub metody ładowania).
7. Ładowanie jest zabronione w wysokich temperaturach i miejscach dostępnych dla dzieci.
8. Należy regularnie sprawdzać ładowarki, baterie i całe urządzenie. Jeśli wystąpią jakiegokolwiek nieprawidłowości, uszkodzenia lub usterki, nie należy ich naprawiać ani demontować.

9. Do mycia należy używać wyłącznie wody bez zanieczyszczeń.
10. Chronić produkt przed mrozem. Nie używać na sucho bez wody.
11. Nie używaj agresywnych lub kwaśnych środków czyszczących, ponieważ może to spowodować uszkodzenie. Zalecane środki czyszczące do myjek ciśnieniowych są powszechnie dostępne.

Ostrzeżenie: baterie zawierają lit. Aby chronić środowisko, zużyte baterie należy poddać recyklingowi. Nie należy wyrzucać ich do wody. Nie wrzucać ich do ognia (ani w jego pobliżu). Baterie należy utylizować w wyznaczonych punktach zbiórki.

Środki ostrożności dotyczące użytkowania baterii

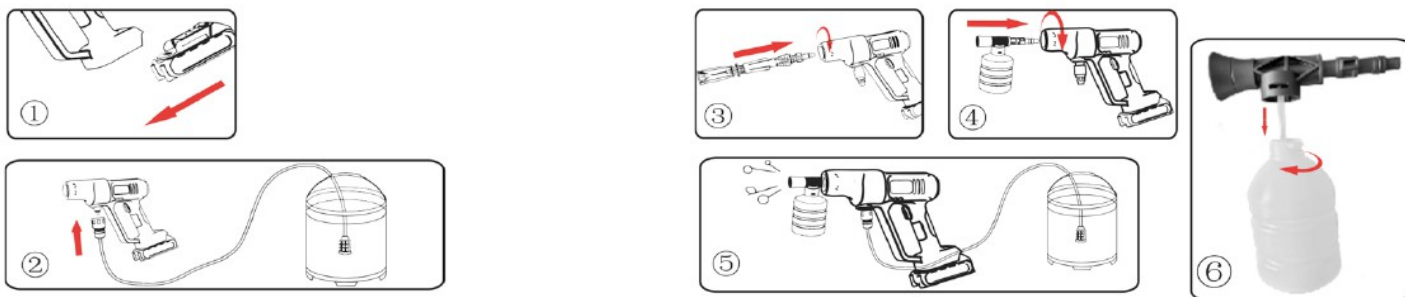
1. Zabrania się demontażu, otwierania lub innej ingerencji w baterię.
2. Zabrania się wystawiania akumulatora na działanie źródeł ciepła, wysokich temperatur lub bezpośredniego światła słonecznego.
3. Zabrania się zwierania styków akumulatora.
4. Akumulator należy chronić przed uderzeniami i uszkodzeniami.
5. Produkt i akumulator należy przechowywać w miejscu niedostępnym dla dzieci.
6. W przypadku zakupu pasującego akumulatora lub ładowarki należy postępować zgodnie z instrukcjami producenta.
7. Upewnić się, że akumulator jest czysty i suchy. W przypadku kurzu lub wilgoci należy natychmiast wytrzeć go suchą szmatką lub pozostawić do swobodnego wyschnięcia. Nie susz go suszarką do włosów ani opalarką.
8. Przed użyciem należy naładować akumulator za pomocą odpowiedniej ładowarki zgodnie z instrukcjami producenta lub oryginalnego wyposażenia.
9. Gdy bateria nie jest używana, nie należy pozostawiać jej w ładowarce lub w urządzeniu przez niepotrzebnie długi czas. Podczas ładowania należy obserwować k o n t r o l k i : czerwona kontrolka oznacza ładowanie, zielona kontrolka oznacza pełne naładowanie.
10. W przypadku długotrwałego przechowywania należy wykonać kilka cykli ładowania i rozładowania, aby utrzymać optymalną wydajność akumulatora.
11. Akumulator działa najlepiej, gdy jest używany w temperaturze pokojowej (ok. 20°C ± 5°C).
12. Ten produkt jest przeznaczony wyłącznie do użytku domowego. Nie jest on przeznaczony do użytku komercyjnego, częstego lub intensywnego użytkowania, ani do ciężkich zastosowań.
13. Po użyciu należy odłączyć akumulator od głównego urządzenia i przechowywać go w suchym miejscu niedostępnym dla dzieci.
14. Jeśli akumulator zostanie uszkodzony (w wyniku uderzenia, wysokiej temperatury, promieniowania lub interwencji człowieka), należy go odpowiednio zutylizować i poddać recyklingowi. Nie wyrzucaj go do ogólnych odpadów ani nie narażaj środowiska.

Czyszczenie:

Przed przystąpieniem do czyszczenia produktu należy zawsze wyjąć z niego baterię. Nie zanurzać urządzenia ani nie myć go pod bieżącą wodą. Używać wyłącznie wilgotnej szmatki lub miękkiej szczotki. Nie używaj detergentów ani rozpuszczalników. Otwory wentylacyjne należy utrzymywać w czystości, aby zapobiec ich zatkaniu. Nagromadzony brud z dyszy i przewodów usuwać strumieniem wody, większe części mechanicznie.

Proces instalacji

Otwórz pudełko i sprawdź, czy urządzenie jest w dobrym stanie i pasuje do zakupionego modelu. Następnie wyjmij kolejno akcesoria i umieść je na płaskiej powierzchni. Zainstaluj i używaj zgodnie z procedurą obsługi!



1. Włóż akumulator do przeznaczonego na niego gniazda.
2. Podłącz szybkozłączkę wlotu wody do złącza wlotu wody na urządzeniu. Następnie włóż końcówkę wlotową węża z filtrem do źródła wody (musi być całkowicie zanurzona).
3. Podłącz krótki przęt dyszy i naciśnij spust, aby uruchomić myjkę.

Używanie z detergentem:

4. Włóż pojemnik na pianę do szybkozłącza urządzenia.
5. Naciśnij spust, aby uruchomić myjkę i rozpylić pianę.
6. Montaż pojemnika na pianę.

Ustawianie pojemnika na pianę:

7. Przymocuj kołnierz rury wylotowej do wylotu wanny od dołu za pomocą 4 śrub.
8. Zabezpiecz rurę wylotową, mocując 4-częściowy uchwyt śrubowy do krawędzi wanny. (Do rury można podłączyć szybkozłączkę i pobierać wodę z wanny).
9. Od spodu wanny zamontuj kółka w otworach w narożnikach
10. Włóż gumową przelotkę do otworu w pokrywie wanny.

Rozwiązywanie problemów

Często zadawane pytania	Analiza przyczyn	Rozwiązanie
Produkt nie wchłania wody podczas pracy	<ol style="list-style-type: none">1. koniec węża filtra nie jest zanurzony2. Filtr jest zatkany brudem3. Nieprawidłowe podłączenie węża ssącego lub nieszczelność4. Wąż ssący jest zagięty5. Pompa zamarzła z powodu niskiej temperatury	<ol style="list-style-type: none">1. Zanurz wąż ssący pod powierzchnią wody2. Wyjąć i wyczyścić filtr3. Sprawdź i wymień wąż, jeśli to konieczne; skontaktuj się z działem obsługi klienta4. Wyprostować wąż i podłączyć ponownie5. Uruchomić ponownie po rozmrożeniu
Nagły wzrost ciśnienia lub nieregularny przepływ wody	Dysza jest zablokowana przez ciało obce	Wyczyść dyszę igłą lub wymień na nową.
Urządzenie nie uruchamia się	<ol style="list-style-type: none">1. Bateria nie jest prawidłowo zainstalowana2. Bateria jest rozładowana3. Akumulator jest uszkodzony	<ol style="list-style-type: none">1. Podłącz ponownie i zainstaluj2. Naładuj lub wymień akumulator3. Wymień baterię
Nie można naładować akumulatora	Ładowarka nie pasuje lub jest uszkodzona	Użyj odpowiedniej ładowarki
Ciśnienie wody nie jest ciągłe	<ol style="list-style-type: none">1. W pompie znajduje się powietrze	<ol style="list-style-type: none">1. Sprawdź połączenia i węże
Maszyna wyłącza się samoczynnie	<ol style="list-style-type: none">1. Niski poziom naładowania akumulatora2. Dysza jest zatkana, zabezpieczenie przed przeciążeniem	<ol style="list-style-type: none">1. Naładować lub wymienić2. Wyczyść lub wymień dyszę
Wyciek wody	<ol style="list-style-type: none">1. Problem z instalacją	<ol style="list-style-type: none">1. Sprawdź wszystkie połączenia

Zawartość opakowania: 1x Jednostka główna akumulatorowej myjki ciśnieniowej Splash2Go, 2x Akumulator, 1x Ładowarka, 1x Wąż (5m), 2x Szybkozłączka, 1x Dysza z przełączaniem w 6 pozycjach, 1x Dysza do zbiornika piany, 1x Zbiornik, 1x Sitko ss, 1x Sitko do wylotu wanny, 1x Zatyczka wylotu, 1x Składana wanna z pokrywą, rura wylotowa z kołnierzem kątowym, uchwyt rury, 4x kółka, gumowa przelotka do pokrywy, zestaw śrub, śrubokręt 1x Instrukcja obsługi

Ochrona środowiska

Informacje dotyczące utylizacji sprzętu elektrycznego i elektronicznego

Nie należy wyrzucać produktu do odpadów domowych po zakończeniu okresu użytkowania lub gdy naprawa byłaby nieopłacalna. W celu prawidłowej utylizacji produktu należy oddać go do wyznaczonych punktów zbiórki, gdzie zostanie przyjęty bezpłatnie. Prawidłowa utylizacja pomoże chronić cenne zasoby naturalne i zapobiegać po potencjalnemu negatywnemu wpływowi na środowisko i zdrowie ludzkie, który mógłby wynikać z niewłaściwej utylizacji. Aby uzyskać więcej informacji, należy skontaktować się z lokalnymi władzami lub najbliższym punktem zbiórki. Za niewłaściwą utylizację tego typu odpadów mogą zostać nałożone grzywny zgodnie z przepisami krajowymi.

Serwis

W przypadku stwierdzenia jakiegokolwiek usterki po zakupie produktu należy skontaktować się z działem serwisu. Podczas użytkowania produktu należy postępować zgodnie z instrukcjami zawartymi w załączonej instrukcji obsługi. Reklamacja nie zostanie uwzględniona w przypadku modyfikacji produktu lub nieprzestrzegania instrukcji zawartych w instrukcji obsługi.

Gwarancja nie obejmuje

- naturalnego zużycia części funkcjonalnych produktu wynikającego z normalnego użytkowania
- interwencji serwisowych związanych ze standardową konserwacją produktu (np. czyszczenie, wymiana części podlegających normalnemu zużyciu)
- wady spowodowane czynnikami zewnętrznymi (np. warunkami klimatycznymi, kurzem, niewłaściwym użytkowaniem itp.)
- uszkodzeń mechanicznych spowodowanych upuszczeniem produktu, uderzeniami, uderzeniami itp.
- uszkodzeń spowodowanych niewłaściwą obsługą lub użytkowaniem produktu niezgodnie z instrukcją obsługi, przeciążeniem, użyciem niewłaściwych lub nieoryginalnych części, użyciem nieodpowiednich lub nieoryginalnych akcesoriów lub nieodpowiednich narzędzi itp.
- za uszkodzenia spowodowane użyciem nieoryginalnych adapterów lub użyciem oryginalnego adaptera do innego produktu. Należy zawsze przestrzegać wzajemnej kompatybilności w ramach tego samego produktu.

W przypadku reklamowanych produktów, które nie zostały odpowiednio zabezpieczone przed uszkodzeniami mechanicznymi podczas transportu, właściciel ponosi wyłączną odpowiedzialność za ryzyko wszelkich uszkodzeń. Dostawca zastrzega sobie prawo do wprowadzania zmian w instrukcji obsługi i nie ponosi odpowiedzialności za ewentualne błędy typograficzne. Ilustracje i opisy mogą różnić się od rzeczywistości w zależności od modelu.