

INSTRUKCJA INTEX®

Brodzik BASENOWY Z OŚWIETLENIEM LED Model TL520 0,2 W

PRZECZYTAJ I POSTĘPUJ ZGODNIE Z INSTRUKCJĄ PRZED UŻYCIEM TEGO PRODUKTU



OSTRZEŻENIE

- Tylko do użytku przez osoby dorosłe. Ten produkt nie jest zabawką, przechowuj go w miejscu niedostępnym dla dzieci.
- Nie patrz bezpośrednio w światło emitowane przez ten produkt.
- Nie wymieniaj baterii podczas pobytu w basenie lub spa.
- Nie siadaj ani nie stawaj na produkcie.
- Nigdy nie umieszczaj na produkcie gorących płynów, szkła lub łamliwych przedmiotów.
- Zdejmij produkt przed nałożeniem pokrywy na wannę z hydromasażem.
- Nie wyrzucaj baterii do śmieci ogólnych, komunalnych ani do ognia, ponieważ baterie mogą wyciekać lub eksplodować. Baterie należy zawsze utylizować zgodnie z lokalnymi przepisami i regulacjami.
- Nigdy nie próbuj ładować baterii jednorazowych.
- Nie zwieraj zacisków akumulatora standardowego lub akumulatora.
- Ten produkt jest wodoodporny, ale nie jest przeznaczony do pełnego zanurzenia. Zanurzenie może spowodować przedostanie się wody do produktu i uszkodzenie elektroniki.

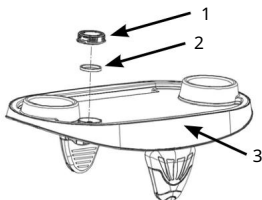
Postępuj zgodnie z tymi zasadami i wszystkimi instrukcjami, aby uniknąć uszkodzeń mienia, porażenia prądem, oparzeń lub innych obrażeń.

Informacje ogólne:

- Ten produkt jest zasilany dwiema (2) wymiennymi bateriami litowymi CR2032.
- Nie mieszaj nowych baterii ze starymi. Nie mieszaj baterii alkalicznych, standardowych (węglowo-cynkowych) ani akumulatorów (niklowo-kadmowych).
- Przed zainstalowaniem baterii osusz produkt z wody. Natychmiast usuń wyczerpane baterie. Wymień wszystkie baterie jednocześnie.
- Zawsze kupuj akumulatory o właściwym rozmiarze i typie, najlepiej dostosowanych do zamierzonego zastosowania. Upewnij się, że baterie są włożone prawidłowo, zachowując biegunowość (+ i -). Przed włożeniem baterii należy oczyścić styki baterii i urządzenia.
- Do czyszczenia produktu używaj wyłącznie wilgotnej szmatki. Nie używaj silnych detergentów, nadmiernej ilości wody i szorstkich szczotek.
- Jeżeli wyciekający płyn z akumulatora (elektrolit) zetknie się ze skórą, należy natychmiast przemyć zanieczyszczone miejsce wodą z mydłem lub w razie potrzeby zneutralizować octem lub sokiem z cytryny. W przypadku dostania się do oczu, natychmiast przemyć je dużą ilością wody przez 10 minut i zwrócić się o pomoc lekarską.
- Źródła światła urządzenia nie można wymienić. Kiedy żywotność źródła światła dobiegnie końca, urządzenie należy wyrzucić.
- Przechowuj produkt w zamkniętym pomieszczeniu, gdy nie jest używany.

Zachowaj tę instrukcję do celów informacyjnych

Odniesienie do części:

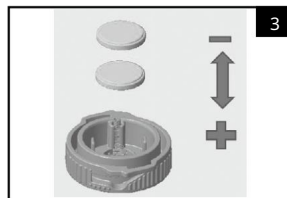
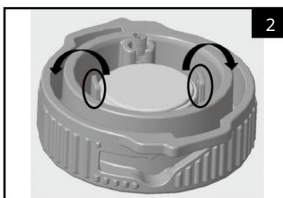
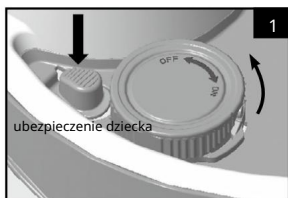


| NR NR. C. | OPIS | ILOŚĆ | NUMER REKORDU CZĘŚĆ. |
|-----------|----------------------------------|-------|----------------------|
| 1 | Przełącznik i pokrywa baterii | 1 | 13024 |
| 2 | uszczelki | 1 | 13025 |
| 3 | Taca basenowa z oświetleniem LED | 1 | 13026 |

UWAGA: Rysunki służą wyłącznie celom ilustracyjnym. Rzeczywisty produkt może się różnić. Nie w prawdziwej skali.

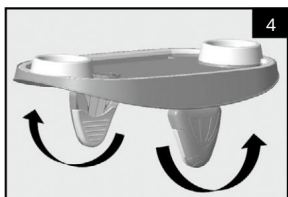
Aby zainstalować lub wymienić baterie:

1. Przy wciśniętym zabezpieczeniu przed dziećmi obróć wyłącznik i pokrywę baterii (1) całkowicie w kierunku przeciwnym do ruchu wskazówek zegara i wyjmij ją z magazynka (patrz rys. 1).
2. Wyjmij stare baterie z wyłącznika i pokrywy baterii (1), patrz rys. 2. (2) i włóż 2 nowe baterie CR2032 zgodnie z orientacją pokazaną na rys. (3). Upewnij się, że uszczelka (2) jest na swoim miejscu.
3. Zamontuj ponownie przełącznik i pokrywę baterii (1) na tacy basenowej.



Konfigurowanie i używanie światła LED:

1. Rozłóż ramiona (patrz rys. 4).
2. Umieść tacę basenową nad górną krawędzią ściany basenu. Upewnij się, że ramiona są stabilnie przymocowane do ściany, a taca basenowa jest ustawiona równoległe do podłoża (patrz rys. 5). W gnieździe można umieścić tablet lub smartfon.
UWAGA: Nie nadaje się do modelu SimpleSpa™.
3. Obróć przełącznik i pokrywę baterii (1) w prawo, aby włączyć latarkę, i obróć w lewo, aby wyłączyć latarkę (patrz rys. 6).



składowanie:

1. Dokładnie oczyścić i pozostawić do wyschnięcia.
2. Do przechowywania można wykorzystać oryginalne pudełko kartonowe. Przechowywać w chłodnym i suchym miejscu.

Zachowaj tę instrukcję do celów informacyjnych

Ograniczona gwarancja

137
IO

Taca basenowa ze światłem LED została wykonana przy użyciu najwyższej jakości materiałów i wykonania. Wszystkie produkty Intex przed opuszczeniem fabryki zostały sprawdzone i uznane za wolne od wad. Niniejsza ograniczona gwarancja dotyczy wyłącznie tacy basenowej ze światłem LED.

Niniejsza ograniczona gwarancja stanowi uzupełnienie, a nie zastąpienie ustawowych praw i środków naprawczych. Twoje prawa ustawowe mają pierwszeństwo w zakresie, w jakim niniejsza gwarancja jest z nimi sprzeczna. Na przykład przepisy konsumenckie w całej Unii Europejskiej mają charakter ustawowy prawa gwarancyjne wykraczające poza zakres objęty niniejszą ograniczoną gwarancją; informacje na temat praw konsumentów w całej UE można znaleźć na stronie internetowej Europejskiego Centrum Konsumentckiego pod adresem http://ec.europa.eu/consumers/ecc/contact_en/htm.

Niniejsza ograniczona gwarancja dotyczy wyłącznie pierwotnego nabywcy i nie podlega przeniesieniu. Niniejsza ograniczona gwarancja obowiązuje przez okres jednego (1) roku od daty pierwotnego zakupu detalicznego. Zachowaj oryginalny dowód zakupu wraz z niniejszą instrukcją, ponieważ dowód zakupu musi być dołączony do roszczenia, w przeciwnym razie ograniczona gwarancja utraci ważność.

Jeśli w okresie gwarancyjnym odkryjesz wadę produkcyjną brodzika basenowego ze światłem LED, skontaktuj się z odpowiednim centrum serwisowym firmy Intex wymienionym na osobnej liście „autoryzowanych serwisów”. Jeśli przedmiot zostanie zwrócony zgodnie z instrukcjami centrum serwisowego Intex, centrum serwisowe sprawdzi przedmiot i podejmie decyzję o zasadności reklamacji. Jeżeli przedmiot objęty jest warunkami gwarancji, zostanie on naprawiony bezpłatnie lub wymieniony na ten sam lub porównywalny przedmiot (według uznania Intex).

Nie udziela się żadnych innych gwarancji poza niniejszą gwarancją i prawami obowiązującymi w Twoim kraju. W zakresie możliwym w Twoim kraju firma Intex w żadnym przypadku nie będzie ponosić odpowiedzialności wobec Ciebie ani jakiegokolwiek osoby trzeciej za szkody bezpośrednie lub pośrednie wynikające z korzystania z Tacy Basenowej z oświetleniem Led lub działań Intex lub jej agentów i pracowników (w tym produkt producenta). Niektóre stany lub jurysdykcje nie zezwalają na wyłączenie lub ograniczenie szkód przypadkowych lub wynikowych, zatem powyższe ograniczenia lub wyłączenia mogą nie mieć zastosowania w Twoim przypadku.

Należy pamiętać, że ta ograniczona gwarancja nie ma zastosowania w następujących przypadkach:

- W przypadku, gdy brodzik basenowy ze światłem LED został poddany zaniedbaniu, niewłaściwemu użyciu lub rozmieszczeniu, wypadkowi, niewłaściwemu użyciu, niewłaściwemu napięciu lub prądowi niezgodnemu z instrukcją obsługi, niewłaściwej konserwacji lub przechowywaniu;
- W przypadku, gdy taca basenowa Led Light została uszkodzona w wyniku okoliczności niezależnych od firmy Intex, w tym między innymi normalnego zużycia i uszkodzeń spowodowanych przez ogień, powódź, zamaranie, deszcz lub inne zewnętrzne siły natury;
- W przypadku części i komponentów niesprzedawanych przez firmę Intex; Lub.
- Za nieautoryzowane modyfikacje, naprawy i demontaż brodzika basenowego z oświetleniem LED przez kogokolwiek inny niż pracownik centrum serwisowego firmy Intex.

Niniejsza gwarancja nie obejmuje obrażeń ani uszkodzeń jakiegokolwiek mienia lub osób.

Przeczytaj uważnie instrukcję obsługi i postępuj zgodnie ze wszystkimi instrukcjami dotyczącymi prawidłowej obsługi i konserwacji brodzika basenowego z oświetleniem LED. Zawsze sprawdź swój produkt przed użyciem. Ograniczona gwarancja może zostać unieważniona w przypadku nieprzestrzegania instrukcji.

©2020 Intex Marketing Ltd. - Intex Development Co. z oo - Firma Intex Rekreacja. Wszelkie prawa zastrzeżone/Tous droits réservés/Todos los derechos reservados/Alle Rechte vorbehalten. Wydrukowano w Chinach/Imprimé en Chine/Impreso en China/Gedruckt w Chinach.

®™ Znaki towarowe używane w niektórych krajach świata na podstawie licencji od®™ Marques wykorzystująing sous Sures Pays Sous License de/Marcas registradas utilizadas en algunos países del mundo bajo licencia de/Warenzeichen verwendet in einigen Länder der Welt in Lizenz von/Intex Marketing z oo do/Intex Development Co. Ltd., GPO Box 28829, Hong Kong & Intex Recreation Corp., PO Box 1440, Long Beach, CA 90801 • Dystrybucja w Unii Europejskiej przez/Distribuid dans l'Union Européenne par/Distribuido en la unión Europea por/Vertrieb in der europäische

INTEX®

Union durch/Intex Trading BV, Venneveld 9, 4705 RR Roosendaal - Holandia
www.intexcorp.com

Zachowaj tę instrukcję do celów informacyjnych