

178
IO

WAŻNY ZASADY BEZPIECZEŃSTWA

Przed instalacją i użyciem tego produktu należy
przeczytać, zrozumieć i

postępować zgodnie ze wszystkimi
instrukcjami.

ZX300 Luksusowy automatyczny odkurzacz basenowy



Rysunki mają wyłącznie charakter ilustracyjny.

Nie zapomnij sprawdzić innych świetnych produktów Intex: basenów, akcesoriów basenowych, basenów nadmuchiwanym i zabawek do domu, materacy i łódek dostępnych u świetnych sprzedawców detalicznych lub odwiedź naszą stronę internetową.

W związku z polityką ciągłego doskonalenia produktów, Intex zastrzega sobie prawo do zmiany specyfikacji i wyglądu, co może skutkować zmianami w instrukcji obsługi bez wcześniejszego powiadomienia.

INTEX[®]

©2020 Intex Marketing Ltd. - Intex Development Co. z oo - Firma Intex Rekreacja.

Wszelkie prawa zastrzeżone/Tous droits réservés/Todos los derechos reservados/Alle Rechts vorbehalten. Wydrukowano w Chinach/Imprimé en Chine/Impreso en China/Gedruckt in China.

®™ Znaki towarowe używane w niektórych krajach świata na podstawie licencji od/®™ Marques wykorzystują dans Sures Pays Sous License de/Marcas registradas utilizadas en algunos países del mundo bajo licencia de/Warenzeichen verwendet in einigen Länder der Welt in Lizenz von/Intex Marketing z oo do/à/a/an Intex Development Co. Ltd., GPO Box 28829, Hong Kong & Intex Recreation Corp., PO Box 1440, Long Beach, CA 90801 - Dystrybucja w Unii Europejskiej przez/Distribue dans l'Union Européenne par/ Distribuido en la unión Europea por/Vertrieb in der Unia Europejska durch/Intex Trading BV, Venneveld 9, 4705 RR Roosendaal - Holandia

www.intexcorp.com

www.robotworld.cz

ZAWARTOŚĆ

Ostrzeżenie.....	3
Odniesienie do części	4
Instrukcja montażu.....	5-11
Oczyszczanie sieci z brudu.....	11-12
Czyszczenie mikrosiatką.....	13
Wymiana wałka szczotki.....	14-15
Przewodnik rozwiązywania problemów.....	16
Przechowywanie długoterminowe	17
Ogólne bezpieczeństwo w wodzie.....	17
Ograniczona gwarancja	18

ZACHOWAJ NINIEJSZĄ INSTRUKCJĘ DO Wgłędu

WAŻNE ZASADY BEZPIECZEŃSTWA

Przed instalacją i użytkowaniem tego produktu należy uważnie przeczytać, zrozumieć i przestrzegać wszystkich instrukcji.



OSTRZEŻENIE

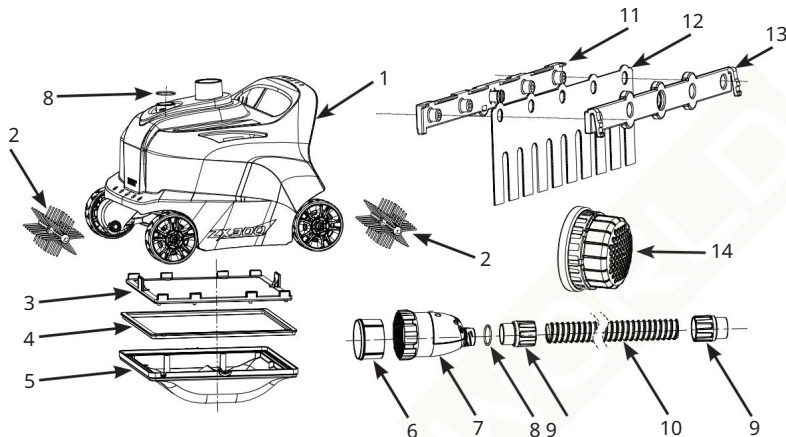
- ABY ZMNIJSZYĆ RYZYKO OBRAŻEŃ, ZABEZPIECZ DZIECI UŻYWAŁY TEGO PRODUKTU.
- WYJMIJ PRODUKT Z BASENU, KIEDY BASEN JEST ZAJĘTY, LUB W DZIAŁANIU.
- WYŁĄCZYĆ PRZED REGULACJĄ, CZYSZCZENIEM LUB KONSERWACJĄ ODŁĄCZ POMPĘ FILTRACYJNĄ.
- PRZED UMIESZCZENIEM POKRYWY BASENOWEJ NA BASENIE WYJMIJ PRODUKT Z BASENU.
- PRZECHOWYWAĆ PRODUKT I JEGO AKCESORIA W SUCHYM I BEZPIECZNYM MIEJSCU W POMIESZCZENIU. • ROZWIĄZYWANIE PROBLEMÓW BASENU I POMPY FILTRACYJNEJ ZNAJDZIESZ W ODPOWIEDNIEJ INSTRUKCJI OBSŁUGI. • TO URZĄDZENIE PRZEZNACZONE JEST DO UŻYWANIA WYŁĄCZNIE DO CELÓW OPISANYCH W INSTRUKCJI.

NIEPRZESTRZEGANIE TYCH OSTRZEŻEŃ MOŻE SPOWODOWAĆ USZKODZENIE MIENIA, POWAŻNE OBRAŻENIA LUB ŚMIERĆ.

ZACHOWAJ NINIEJSZĄ INSTRUKCJĘ DO Wglądu

NR CZĘŚCI

Przed złożeniem produktu poświęć kilka minut na sprawdzenie zawartości i zapoznanie się ze wszystkimi częściami.



UWAGA: Rysunki służą wyłącznie celom ilustracyjnym. Rzeczywisty produkt może się różnić. Nie w prawdziwej skali.

NR NR. C.	OPIS	IŁOŚĆ	NUMER REKORDU CZĘŚĆ
1	GÓRA ODKURZACZA	1	12927
2	SZCZOTKA WAŁKOWA	2	12928
3	BRUDNA SIATKA	1	12929
	FILTR SIATKOWY 4 DO BRUDÓW	1	12932
5	PODSTAWA ODKURZACZA	1	12933
6	MIKRONET	1	12860
7	ZAWÓR NADMIAROWY	1	12934
8	O-RINGÓW	2	12861
9	NAKRĘTKA POWŁOKI WĘŻA	2	12863
10	WĘŻ	1	12862
11	PODSTAWKA NA SZCZOTKI A (Z 2 DODATKOWYMI)	4	11493
12	SZCZOTEK (WRAZ 10 DODATKOWYCH)	12	11567
13	PODSTAWKA SZCZOTEK B (Z 2 DODATKOWYMI)	4	11494
14	MCOWANIE EKRANU GRILLOWEGO	1	13047

ZACHOWAJ NINIEJSZĄ INSTRUKCJĘ DO WGLĄDU

Strona 4

www.robotworld.cz

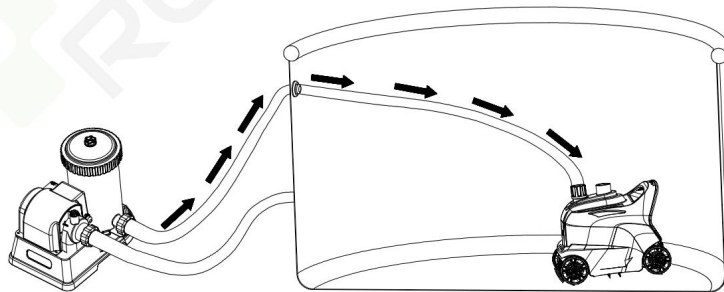
INSTRUKCJA MONTAŻU

WAŻNE INSTRUKCJE PRZYGOTOWANIA

Przed instalacją i użyciem tego produktu należy przeczytać, zrozumieć i postępuj zgodnie ze wszystkimi instrukcjami.

Zazwyczaj

- Odkurzacz automatyczny działa od strony ciśnieniowej przyłącza powrotu wody z basenu (woda z pompy filtrującej do basenu).
- Jeżeli do basenu podłączony jest system słonej wody lub generator ozonu firmy Intex, przed użyciem odkurzacza automatycznego należy odłączyć te urządzenia sanitarne od przewodu cyrkulacyjnego. Gdy odkurzacz automatyczny zakończy czyszczenie basenu, odłącz go od prądu, wyjmij odkurzacz automatyczny z basenu i kontynuuj obsługę urządzeń sanitarnych.
- Odkurzacz automatyczny musi być podłączony do pompy filtrującej za pomocą o natężeniu przepływu od 1600 do 3500 galonów/godzinę (6056 do 13248 litrów/godzinę).
- Do naziemnych basenów ramowych Intex® z gwintowanym złączem węża 1-1/2" (38 mm) (nie nadaje się do basenów Easy Set lub nadmuchiwanych basenów z górnym pierścieniem).
 - Okrągły kształt do 7,92 m (26 stóp).
 - Kształt prostokątny/owalny o wymiarach do 32 stóp x 16 stóp (9,75 m x 4,88 m).
- Najpierw zmontuj basen i pompę filtrującą, a następnie skonfiguruj automatyczny odkurzacz.
- Jeśli używasz filtra piaskowego, upewnij się, że piasek jest czysty poprzez płukanie wsteczne. Uruchom pompę filtrującą na 10-15 minut przed podłączeniem odkurzacza automatycznego do przyłącza powrotnego wody.
- Odkurzacz automatyczny nie będzie działać, jeżeli pompa filtrująca nie pracuje.



ZACHOWAJ NINIEJSZĄ INSTRUKCJĘ DO WGLĄDU

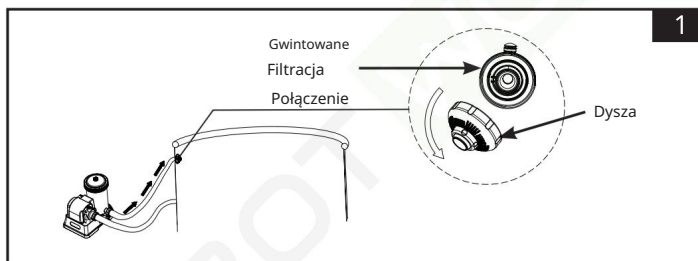
Strona 5

www.robotworld.cz

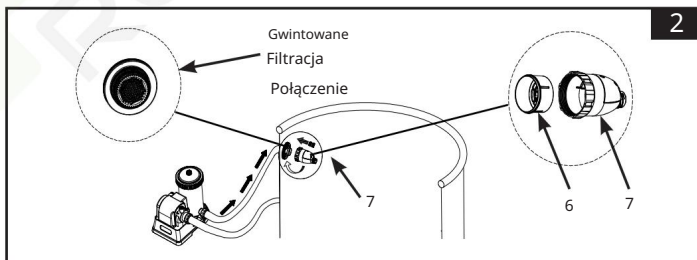
INSTRUKCJA MONTAŻU (ciąg dalszy)

Przed konfiguracją upewnij się, że:

- Pompa filtrująca jest wyłączona, a przewód zasilający jest odłączony od gniazdka elektrycznego.
 - W basenie nie znajdują się żadne przedmioty, które mogłyby utrudniać swobodny ruch odkurzacza automatycznego po usunięciu z basenu drabiny, kolektora powierzchniowego, zraszacza wodnego (jeśli występuje), pływaków lub innych przedmiotów.
 - Ściana lub podłoga basenu jest wolna od glonów. Glony powodują koła będą się ślizgać i uniemożliwiać ruch automatycznego odkurzacza. Lokalny specjalista od basenów może zapewnić rozwiązania w zakresie usuwania glonów.
1. Odkręcić końcówkę przyłącza powrotu wody od wewnątrz basenu. Zobacz rys. 1.
Uwaga: Automat działa od strony ciśnieniowej przyłącza powrotu wody basenowej (woda powracająca z pompy filtrującej do basenu).



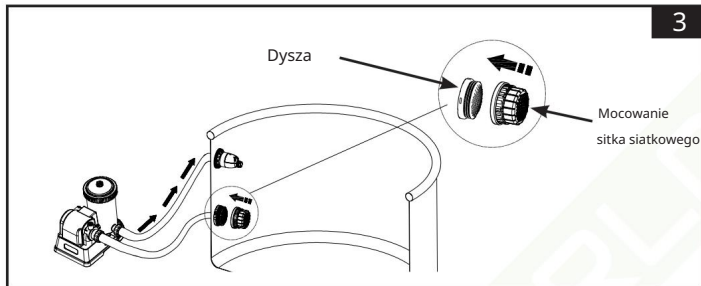
2. Upewnij się, że mikrositko (6) znajduje się wewnątrz ciśnieniowego zaworu bezpieczeństwa (7), następnie przykręć zespół zaworu nadmiarowego do gwintowanego złącza sitka od wewnątrz basenu. Zobacz rys. 2.



ZACHOWAJ NINIEJSZĄ INSTRUKCJĘ DO Wglądu

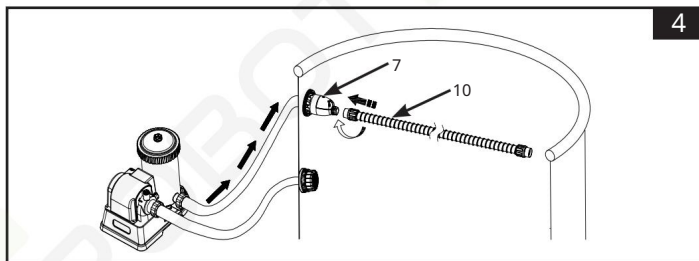
INSTRUKCJA MONTAŻU (ciąg dalszy)

3. Od wewnątrz basenu podłącz końcówkę sitka (14) do sitka wylotowy otwór ssący. Zobacz rys. 3.



Uwaga: Jeżeli odkurzacz automatyczny nie jest używany lub jest odłączony od basenu, należy zdjąć sitko (14) z kratki ssącej.

4. Przykręcić wąż (10) do zespołu zaworu nadmiarowego (7) za pomocą nakrętki tulejowej węża (9). Zobacz rys. 4.



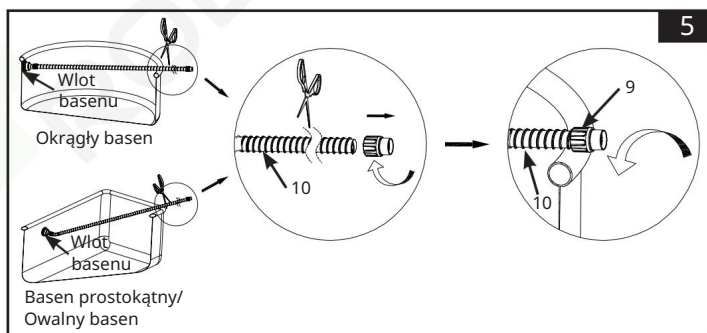
ZACHOWAJ NINIEJSZĄ INSTRUKCJĘ DO Wglądu

INSTRUKCJA MONTAŻU (ciąg dalszy)

5. Przeciągnij węz (10) na przeciwną stronę ściany basenu tak, aby wystawał poza ścianę i odetnij nadmiar węza nożyczkami, patrz tabela i rys. poniżej. 5.

Uwaga: Przed odcięciem nadmiaru węza odkręcić nakrętkę złączkową (9) (zgodnie z ruchem wskazówek zegara) z drugiego końca węza (10). Po przycięciu nakręcić nakrętkę złączkową (9) (w kierunku przeciwnym do ruchu wskazówek zegara) z powrotem na węz główny (10).

Baseny		Zalecana długość węza (m)
BASEN NAZIEMNY INTEX (AGP)		
Okólnik	16 cali x 48 cali (488 cm x 122 cm), 16 cali x 52 cale (488 cm x 132 cm)	5,0
	18' x 48" (549 cm x 122 cm), 18' x 52" (549 cm x 132 cm)	5,5
	20' x 48" (610 cm x 122 cm), 20' x 52" (610 cm x 132 cm)	6,0
	24' x 52" (732 cm x 132 cm), 26' x 52" (792 cm x 132 cm)	6,5
Owalny	16'6" x 9" x 48" (503 cm x 274 cm x 122 cm)	4,0
	20' x 10' x 48" (610 cm x 305 cm x 122 cm)	4,5
Prostokątny	18' x 9' x 52" (549 cm x 274 cm x 132 cm)	5,0
	24' x 12' x 52" (732cm x 366cm x 132cm)	6,0
	32' x 16' x 52" (975 cm x 488 cm x 132 cm)	6,5

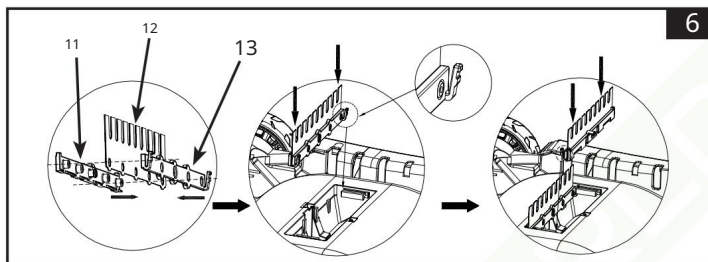


ZACHOWAJ NINIEJSZĄ INSTRUKCJĘ DO Wglądu

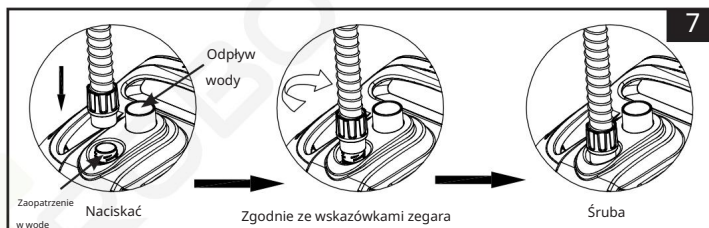
INSTRUKCJA MONTAŻU (ciąg dalszy)

6. Montaż szczotki. Zobacz rys. 6.

UWAGA: Podczas odkurzania dużych zanieczyszczeń lub liści na dnie basenu należy zdjąć szczotki z dolnej części urządzenia.



7. Od zewnętrznej strony basenu podłącz drugi koniec węża za pomocą nakrętki mankiety węża (9) do doprowadzenia wody do automatycznego odkurzacza basenowego. Włóż nakrętkę kołnierza węża (9) pionowo do dopływu wody i jednocześnie wciśnij nakrętkę kołnierza węża, obróć nakrętkę kołnierza węża w kierunku zgodnym z ruchem wskazówek zegara, aby dokręcić wąż. Aby zdjąć wąż, należy jednocześnie nacisnąć nakrętkę tulejową węża i obrócić nakrętkę w kierunku przeciwnym do ruchu wskazówek zegara. Zobacz rys. 7.



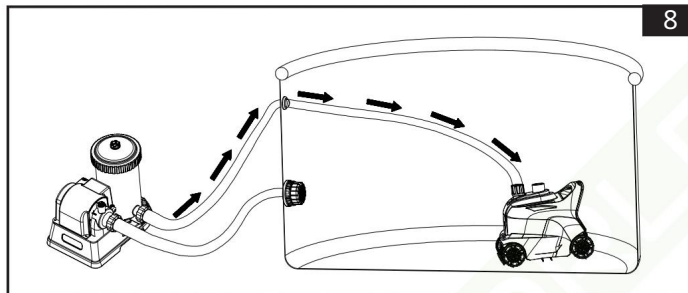
ZACHOWAJ NINIEJSZĄ INSTRUKCJĘ DO Wglądu

Strona 9

www.robotworld.cz

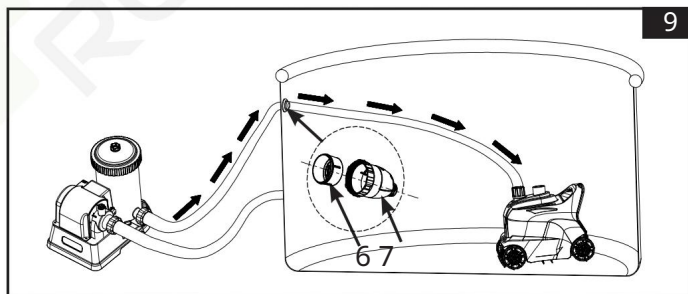
INSTRUKCJA MONTAŻU (ciąg dalszy)

8. Trzymaj odkurzacz górną stroną do góry. Powoli opuszczaj urządzenie do wody, aby powietrze z odkurzacza mogło się wydostać, a odkurzacz stopniowo opadał na dno basenu. Zobacz rys. 8.



9. Włącz pompę filtrującą i upewnij się, że woda przepływa przez mikrosito (6) i zawór bezpieczeństwa (7). Automatyka próżnia porusza się teraz i odkurza podłogę i ściany basenu. Zobacz rys. 9.

Uwaga: Woda w basenie zostanie oczyszczona za pomocą pompy kasetowej lub pompy z filtrem piaskowym. Aby utrzymać czystość wody, konieczne jest częste czyszczenie lub wymiana wkładu filtra lub płukanie wsteczne piasku. Jeśli odkurzacz automatyczny zostanie sparowany z pompą z filtrem piaskowym, przepływ w systemie zmniejszy się, a ciśnienie wzrośnie, co pokazuje manometr filtra piaskowego (od strefy zielonej do żółtej), jest to normalne. Odłącz odkurzacz automatyczny od basenu i sprawdź, czy manometr filtra piaskowego spadł z powrotem do zielonej strefy. Więcej szczegółów można znaleźć w instrukcji pompy z filtrem piaskowym.



ZACHOWAJ NINIEJSZĄ INSTRUKCJĘ DO Wglądu

INSTRUKCJA MONTAŻU (ciąg dalszy)

WAŻNA UWAGA

Jeśli automatyczny odkurzacz zacznie wirować zanieczyszczenia i osady na dnie basenu, konieczne będzie częstsze czyszczenie lub wymiana wkładu filtra, ponieważ we wkładzie zatrzymują się drobne osady.
Często czyść także sitko zanieczyszczeń (3) i mikrositko (6).

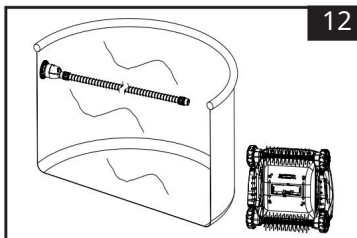
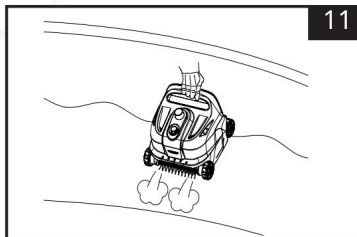
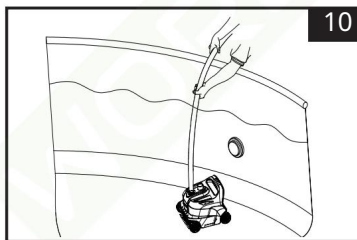
CZYSZCZENIE SIECI

1. Upewnij się, że pompa filtrująca jest wyłączona i odłącz przewód zasilający od gniazdka elektrycznego.

2. Powoli unieś wąż odkurzacza automatycznego, a następnie przytrzymaj odkurzacz w dłoni. Zobacz rys. 10-11.

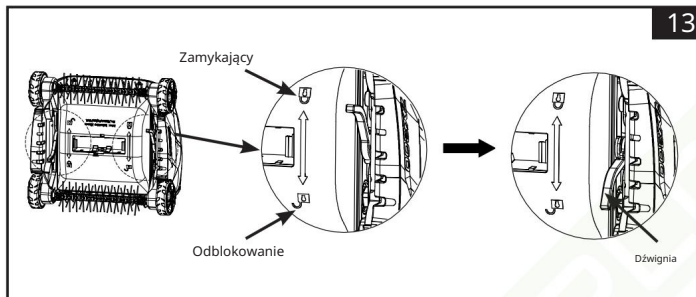
UWAGA: Nie ciągnij węża prosto, gdyż może to spowodować uszkodzenie złącza węża odkurzacza automatycznego.

3. Powoli wyjmij automat odkurzacz z wody. Gdy z odkurzacza automatycznego wypłynie cała woda, wyjmij go z basenu i połóż na ziemi. Zobacz rys. 12.

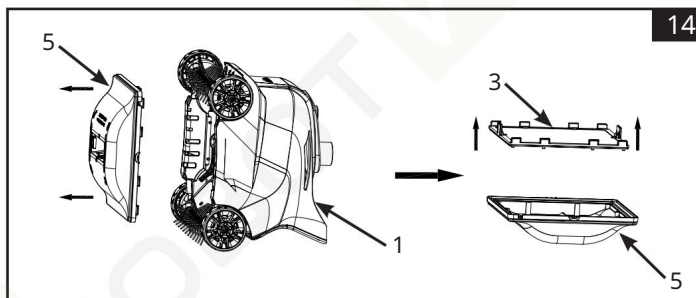
**ZACHOWAJ NINIEJSZĄ INSTRUKCJĘ DO WGLĄDU**

CZYSZCZENIE SIECI (ciąg dalszy)

4. Przesuń lewą i prawą dźwignię do pozycji odblokowanej. Zobacz rys. 13.



5. Zdejmij siatkę na śmieci (3) z podstawy odkurzacza (5). Jeśli na siatce zanieczyszczeń i podstawie odkurzacza znajduje się brud, usuń go za pomocą węża ogrodowego. Zobacz rys. 14.

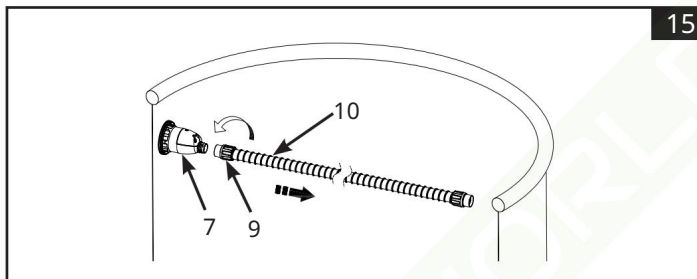


6. Zmontuj sitko i podstawę odkurzacza automatycznego, powtarzając poprzednie kroki w odwrotnej kolejności.

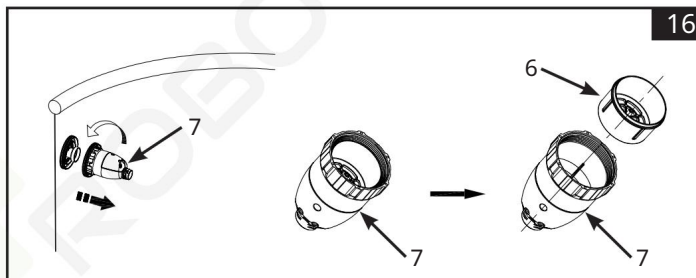
ZACHOWAJ NINIEJSZĄ INSTRUKCJĘ DO Wglądu

CZYSZCZENIE Z MIKRONETKĄ

1. Upewnij się, że pompa filtrująca jest wyłączona i odłącz przewód zasilający z gniazdka elektrycznego.
2. Aby zdjąć wąż, odkręć (w kierunku przeciwnym do ruchu wskazówek zegara) nakrętkę (9) mankietu węża od zaworu nadmiarowego (7).
Zobacz rys. 15.



3. Odkręcić zawór nadciśnieniowy (7) od króćca gwintowanego filtra siatkowego. Wymij mikrositko (6) z ciśnieniowego zaworu bezpieczeństwa. Użyj węża ogrodowego, aby oczyścić i wypłukać wszelkie zanieczyszczenia z mikrosita i zaworu nadmiarowego. Zobacz rys. 16.

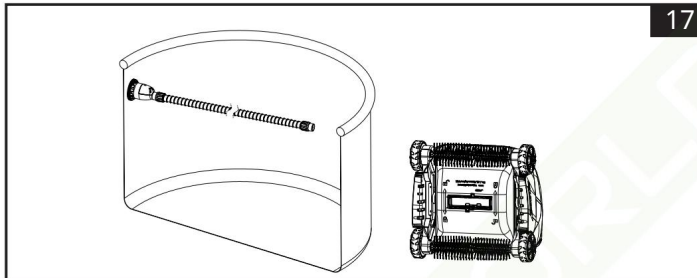


4. Zmontuj wszystkie części, obracając je poprzednie kroki.

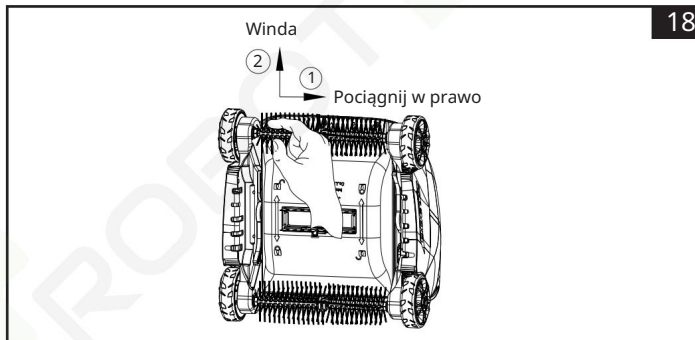
ZACHOWAJ NINIEJSZĄ INSTRUKCJĘ DO Wglądu

WYMIANA SZCZOTKI WAŁKOWEJ

1. Upewnij się, że pompa filtrująca jest wyłączona i odłącz przewód zasilający z gniazdka elektrycznego.
2. Wyjmij odkurzacz automatyczny z basenu i połóż go na ziemi.
Zobacz rys. 17.



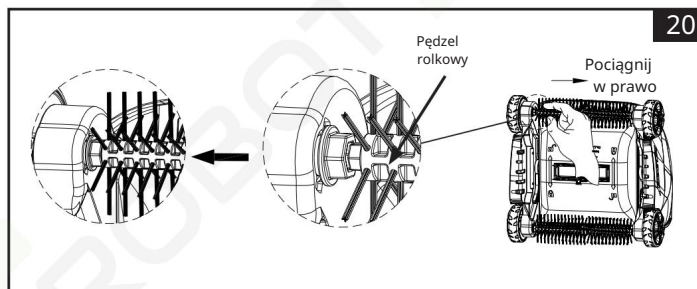
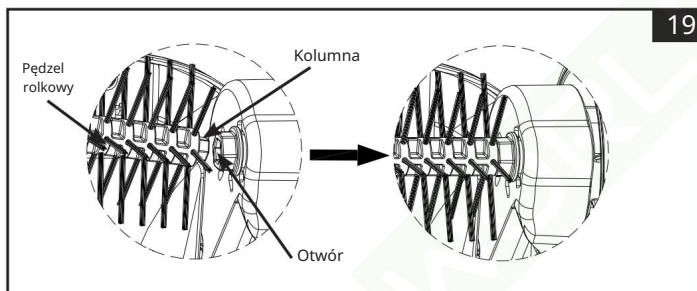
3. Chwyć palcami lewą stronę wałka, pociągnij go w prawo, a następnie unieś i wyjmij.
Zobacz rys. 18.



ZACHOWAJ NINIEJSZĄ INSTRUKCJĘ DO Wgłędu

WYMIANA SZCZOTKI WAŁKOWEJ (ciąg dalszy)

4. Aby zamontować nową szczotkę wałkową, wyrównaj i włóż jeden koniec wystającej kolumny szczotki wałkowej w prawy boczny otwór odkurzacza automatycznego. Zobacz rys. 19. Chwycić palcami lewą stronę wałka szczotki i pociągnąć go w prawo, następnie włożyć drugi koniec wałka szczotki w lewy boczny otwór odkurzacza automatycznego. Zobacz rys. 20. Upewnij się, że rolka jest dobrze zamocowana, przesuwając ją na boki.



ZACHOWAJ NINIEJSZĄ INSTRUKCJĘ DO Wglądu

PRZEWODNIK ROZWIĄZYWANIA PROBLEMÓW

PROBLEM	METODA ROZWIĄZANIA
AUTOMATYCZNIE ODKURZACZ NIE RUSZA SIĘ	<ul style="list-style-type: none"> Upewnij się, że pompa filtrująca działa i działa zalecany przepływ pompowania [1600 - 3500 galonów / godzinę (6056 - 13248 litrów / godzinę)]. Wymij odkurzacz automatyczny z wody i sprawdź czy woda wypływa z „odpływu wody” znajdującego się w górnej części urządzenia. Mocno dokręć nakrętkę mankietu węża i podłącz wąż do przyłącza powrotu wody, patrz rozdział „Ustawienia”. Jeśli nie wiesz gdzie jest podłączenie, spróbuj podłączyć automatyczny odkurzacz do każdego wylotu basenu, aż z „wylotu wody” zacznie wypływać woda. Zdejmij podstawę odkurzacza i sprawdź, czy tak nie jest bieg zablokowany, obróć koła ręcznie i sprawdź, czy koła się obracają, jeśli nie, wymień urządzenie na nowe. Skontaktuj się z Działem Obsługi Klienta Intex.
RUCH JEST DUŻO POWOLNY	<ul style="list-style-type: none"> Sprawdź i wyczyść siatkę filtra i mikrosiatkę. Oczyść lub wymień wkład. Jeśli używasz filtra piaskowego, upewnij się, że piasek jest czysty, płucz go wstecznie. Patrz instrukcja obsługi filtra piaskowego.
ODKURZACZ ON NIE MOŻE WSPINAJ SIĘ ŚCIANA BASENU	<ul style="list-style-type: none"> Woda w basenie jest zbyt brudna lub ściana jest zakryta rzęsy. Upewnij się, że skład chemiczny wody w basenie jest zrównoważony. Jeżeli woda w basenie jest zielona, brązowa lub czarna, dostosuj poziom chloru i pH. Zapoznaj się z instrukcją obsługi basenu. Sprawdź, czy przepływ pompy mieści się w określonym zakresie. Jeżeli przepływ jest mniejszy niż 1600 gal/h (6056 litrów/h), wymień pompę na pompę o większym przepływie.
ŻARGON ZBIERZ LIŚCIE Z DNA BASENU	<ul style="list-style-type: none"> Wymij szczotki z dna i włóż odkurzacz automatyczny z powrotem do basenu, patrz rozdział „Ustawienia”. Czyścić po 2 do 3 godzinach ciągłej pracy filtr zanieczyszczeń i mikrofiltr odkurzacza automatycznego.
CZAS ZWROTU KIERUNEK TRWA DŁUŻEJ CZAS	<ul style="list-style-type: none"> Jeś to normalne, ponieważ czas powrotu odkurzacza automatycznego zależy od natężenia przepływu pompy filtrującej.

WAŻNY

Jeśli problemy będą się powtarzać, skontaktuj się z naszym działem obsługi klienta w celu uzyskania pomocy. Patrz osobna lista „autoryzowanych serwisów”.

ZACHOWAJ NINIEJSZĄ INSTRUKCJĘ DO Wglądu

Strona 16

www.robotworld.cz

PRZECHOWYWANIE DŁUGOTERMINOWE

1. Upewnij się, że pompa filtrująca jest wyłączona i odłącz przewód zasilający z gniazdka elektrycznego.
2. Zdemontuj odkurzacz basenowy w odwrotnej kolejności montażu.
Jednocześnie zdejmij nasadkę filtra siatkowego z kratki wlotowej.
3. Dokładnie wyczyść i wysusz wszystkie akcesoria i części.
4. Przechowywać wąż luźno zwinięty i nieskręcony. Do górnej części nie stawiać ciężkich przedmiotów na węzłach.
5. Zdejmij szczotki (12) i podczas pracy trzymaj je płasko i prosto składowanie.
6. Do przechowywania można używać oryginalnego opakowania. Przechowywać w chłodnym, suchym miejscu.

OGÓLNE BEZPIECZEŃSTWO WODNE

Rekreacja wodna ma charakter zarówno przyjemny, jak i terapeutyczny. Obejmuje to jednak ryzyko związane z obrażeniami i śmiercią. Aby zmniejszyć ryzyko obrażeń, należy przeczytać i przestrzegać wszystkich ostrzeżeń i instrukcji znajdujących się na produkcie, opakowaniu i ulotce dołączonej do opakowania. Należy jednak pamiętać, że ostrzeżenia dotyczące produktu, instrukcje i instrukcje bezpieczeństwa zwracają uwagę na niektóre typowe zagrożenia związane z rekreacją wodną, ale nie obejmują wszystkich ryzyk i/lub niebezpieczeństw.

Dodatkowe środki ochronne można znaleźć także w niniejszych wytycznych oraz wytycznych uznanych na szczeblu krajowym organizacji zajmujących się bezpieczeństwem: •

Wymagany jest stały nadzór. Na

„ratownika” lub ratownika należy wyznaczyć wykwalifikowaną osobę dorosłą, zwłaszcza gdy w pobliżu basenu przebywają dzieci. • Naucz się pływać. • Naucz się udzielać resuscytacji

krążeniowo-oddechowej,

resuscytacji krążeniowo-oddechowej i pierwszej pomocy. • Edukuj osoby nadzorujące użytkowników basenu na temat potencjalnych zagrożeń związanych z basenem i stosowaniem urządzeń ochronnych, takich jak zamknięte drzwi, bariery itp.

- Naucz wszystkich użytkowników basenu, w tym dzieci, jak postępować w sytuacji awaryjnej. • Podczas występów zawsze kieruj się zdrowym rozsądkiem i dobrą oceną jakąkolwiek aktywność wodną.
- Nadzoruj, nadzoruj, nadzoruj.

ZACHOWAJ NINIEJSZĄ INSTRUKCJĘ DO Wglądu

Ograniczona gwarancja

178
IO

Twój luksusowy automatyczny odkurzacz basenowy ZX300 został wyprodukowany przy użyciu najwyższej jakości materiałów i wykonania. Wszystkie produkty Intex przed opuszczeniem fabryki zostały sprawdzone i uznane za wolne od wad. Niniejsza ograniczona gwarancja dotyczy wyłącznie luksusowego automatycznego odkurzacza basenowego ZX300.

Niniejsza ograniczona gwarancja stanowi uzupełnienie, a nie zastąpienie ustawowych praw i środków naprawczych. Twoje prawa ustawowe mają pierwszeństwo w zakresie, w jakim niniejsza gwarancja jest z nimi sprzeczna. Na przykład przepisy konsumenckie w całej Unii Europejskiej zapewniają ustawowe prawa gwarancyjne oprócz zakresu zapewnianego przez niniejszą ograniczoną gwarancję: informacje na temat praw konsumentów w całej UE można znaleźć na stronie internetowej Europejskiego Centrum Konsumentkiego pod adresem http://ec.europa.eu/consumers/ecc/contact_en/htm.

Niniejsza ograniczona gwarancja dotyczy wyłącznie pierwotnego nabywcy i nie podlega przeniesieniu. Niniejsza ograniczona gwarancja obowiązuje przez okres określony poniżej, licząc od daty pierwotnego zakupu detalicznego. Zachowaj oryginalny dowód zakupu wraz z niniejszą instrukcją, ponieważ dowód zakupu musi być dołączony do roszczenia, w przeciwnym razie ograniczona gwarancja utraci ważność.

Gwarancja na luksusowy automatyczny odkurzacz basenowy ZX300 - 1 rok

Gwarancja na węże, szczotkę walcową i armaturę - 180 dni

Jeśli w okresie gwarancyjnym odkryjesz wadę produkcyjną luksusowego automatycznego odkurzacza basenowego ZX300, skontaktuj się z odpowiednim centrum serwisowym firmy Intex wymienionym na osobnej liście „autoryzowanych serwisów”. Jeśli przedmiot zostanie zwrócony zgodnie z instrukcjami centrum serwisowego Intex, centrum serwisowe sprawdzi przedmiot i podejmie decyzję o zasadności reklamacji. Jeżeli przedmiot objęty jest warunkami gwarancji, zostanie on naprawiony bezpłatnie lub wymieniony na ten sam lub porównywalny przedmiot (według uznania Intex).

Nie udziela się żadnych innych gwarancji poza niniejszą gwarancją i prawami obowiązującymi w Twoim kraju. W zakresie możliwym w Twoim kraju firma Intex w żadnym wypadku nie będzie ponosić odpowiedzialności wobec Ciebie ani jakiegokolwiek strony trzeciej za szkody bezpośrednie lub pośrednie wynikające z korzystania z Twojego luksusowego automatycznego odkurzacza basenowego ZX300 lub działań firmy Intex, jej agentów i pracowników (w tym wytwarzania produktu). Niektóre stany lub jurysdykcje nie zezwalają na wyłączenie lub ograniczenie szkód przypadkowych lub wynikowych, zatem powyższe ograniczenia lub wyłączenia mogą nie mieć zastosowania w Twoim przypadku.

Należy pamiętać, że ta ograniczona gwarancja nie ma zastosowania w następujących przypadkach:

- W przypadku zaniedbania luksusowego automatycznego odkurzacza basenowego ZX300, niewłaściwe użycie lub rozmieszczenie, wypadki, niewłaściwe użycie, niewłaściwe napięciem lub prądem niezgodnie z instrukcją obsługi, niewłaściwą konserwacją lub przechowywaniem.
- W przypadku, gdy automatyczny odkurzacz basenowy ZX300 Luxury został narażony na uszkodzenie okoliczności poza kontrolą firmy Intex, w tym między innymi normalne zużycie spowodowane pożarem, powodzią, zamarznięciem, deszczem lub innymi zewnętrznymi siłami natury.
- W przypadku części i komponentów niesprzedawanych przez firmę Intex; Lub.
- Za nieautoryzowane modyfikacje, naprawy i demontaż luksusowego basenu automatycznego ZX300 Odkurzacz przez osobę inną niż pracownik centrum serwisowego firmy Intex.

Niniejsza gwarancja nie obejmuje obrażeń ani uszkodzeń jakiegokolwiek mienia lub osób.

Przeczytaj uważnie instrukcję obsługi i postępuj zgodnie ze wszystkimi instrukcjami dotyczącymi prawidłowej obsługi i konserwacji luksusowego automatycznego odkurzacza basenowego ZX300. Zawsze sprawdź swój produkt przed użyciem. Ograniczona gwarancja może zostać unieważniona w przypadku nieprzebrzegania instrukcji.

ZACHOWAJ NINIEJSZĄ INSTRUKCJĘ DO Wglądu

Strona 18

www.robotworld.cz